

Zaproszenie do składania ofert na licencję/nabycie praw do rozwiązania Politechniki Poznańskiej pt.:

Kompozyt cementowy oraz sposób jego wytwarzania

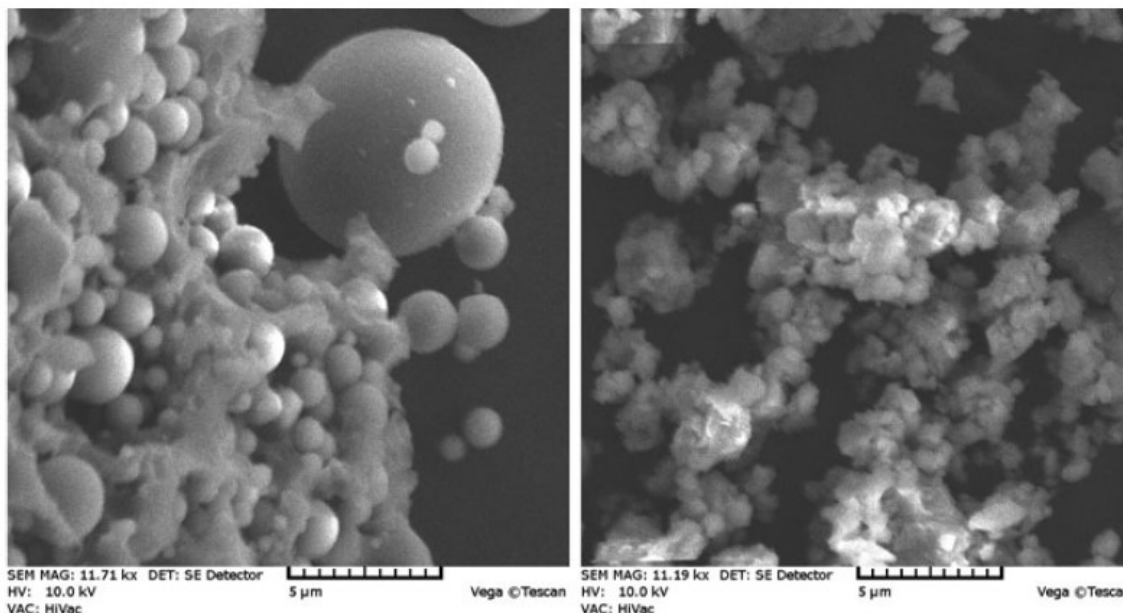
Rodzaj rozwiązania

Wynalazek

Idea rozwiązania

Istotą wynalazku jest kompozyt cementowy z dodatkiem popiołu lotnego i kruszywa, który może być zastosowany jako kilkucentymetrowa warstwa ochronna na konstrukcjach betonowych bloku osłonowego reaktora jądrowego oraz obudowy bezpieczeństwa w elektrowniach jądrowych nanoszony w postaci ciała plastycznego. Ponadto może być również zastosowany do zestalania wysokoaktywnych odpadów z energetyki jądrowej oraz przy budowie składowisk odpadów promieniotwórczych.

Kompozyt ten zastosowany w postaci ciała plastycznego - w wyniku zachodzących w nim w czasie procesów wiązania i twardnienia - osiąga postać ciała stałego o uprzednio nadanym pożądanym kształcie i wymiarach wymaganych dla danego obiektu, nabiera wytrzymałości mechanicznej oraz odporności na działanie agresywnych chemicznie środowisk oraz promieniowania wysokoenergetycznego.



Obraz mikroskopowy (SEM) dodatku popiołu lotnego; (L) wyjściowego (przed obróbką), (P) po mikronizacji.

Zalety rozwiązania/Przewaga rynkowa

Dzięki zastosowaniu rozwiązania według wynalazku, kompozyt charakteryzuje się zwiększoną odpornością na oddziaływania destrukcyjne występujące w przemyśle jądrowym - szczególnie w energetyce jądrowej - takie jak wysokoenergetyczne promieniowanie i agresywne oddziaływanie środowisk chemicznych przy zachowaniu, w zasadzie niezmienionych na niekorzyść, innych dotychczasowych cech. Wpływa to korzystnie na wydłużenie okresu bezpiecznej eksploatacji elektrowni jądrowej lub innych obiektów w przemyśle jądrowym, np. składowisk odpadów promieniotwórczych.

Potencjalni klienci

1. Firmy zajmujące się projektowaniem, wznoszeniem i eksploatacją różnych obiektów dla przemysłu jądrowego na świecie.

<ol style="list-style-type: none"> 2. Firmy, które dysponują różnymi dodatkami mineralnymi i zajmują się projektowaniem oraz wykonawstwem mieszanek betonowych o specjalnym przeznaczeniu. 3. Firmy, które zajmują się lub będą zajmowały się finansowaniem obiektów dla przemysłu jądrowego (grupy kapitałowe specjalnie utworzone w celu finansowania takich przedsięwzięć). 4. Firmy związane z szeroko rozumianym bezpieczeństwem i obronnością państwa (składowiska odpadów promieniotwórczych).
Poziom gotowości technologicznej (TRL)
TRL4 - potwierdzenie technologii w skali laboratoryjnej.
Stan ochrony prawnej
<p>Patent nr PAT.233501</p> <p>https://ewyszukiwarka.pue.uprp.gov.pl/search/pwp-details/P.401803?lng=pl</p>
Preferowana forma komercjalizacji
<p>Licencja niewyłączna.</p> <p>Licencja wyłączna.</p> <p>Sprzedaż praw do patentu.</p>
Forma przekazania praw
Dokumentacja patentowa.
Informacje dodatkowe
<ol style="list-style-type: none"> 1. Niniejsze Zaprośenie do składania ofert nie stanowi oferty w rozumieniu zapisów Kodeksu Cywilnego. 2. Politechnika Poznańska odrzuci ofertę, jeżeli będzie zawierała rażąco niską cenę w stosunku do wartości rozwiązania. 3. Politechnika Poznańska w celu ustalenia, czy oferta zawiera rażąco niską cenę w stosunku do wartości rozwiązania, zwróci się do Oferenta o udzielenie w określonym terminie wyjaśnień dotyczących elementów oferty mających wpływ na wysokość ceny. 4. Jeżeli w postępowaniu konkursowym nie można dokonać wyboru najkorzystniejszej oferty ze względu na to, że zostały złożone oferty o takiej samej cenie, Politechnika Poznańska wezwie Oferentów, którzy złożyli te oferty, do złożenia w terminie określonym przez Politechnikę Poznańską ofert dodatkowych. 5. Politechnika Poznańska zastrzega sobie prawo do unieważnienia postępowania konkursowego, jeżeli złożone oferty będą zawierały ceny, których wartość nie będzie przewyższała wartości rozwiązania. 6. Politechnika Poznańska zastrzega sobie możliwość podjęcia negocjacji z wybranymi Oferentami. 7. Politechnika Poznańska ma prawo bez podania przyczyny odstąpić od prowadzonego postępowania bez wyboru oferty. 8. Zawarcie umowy jest uwarunkowane spełnieniem procedur przewidzianych przepisami prawa obowiązującymi uczelnie.
Sposób składania ofert
Oferty powinny być składane w języku polskim, w formie pisemnej na adres Centrum Transferu Technologii Politechniki Poznańskiej lub elektronicznej na adres e-mail jednostki.
Dane kontaktowe
<p>Centrum Transferu Technologii Politechniki Poznańskiej</p> <p>pl. Marii Skłodowskiej-Curie 5</p> <p>Biuro 409</p> <p>60-965 Poznań</p> <p>ctt@put.poznan.pl</p>