

Zaproszenie do składania ofert na licencję/nabycie praw do rozwiązania Politechniki Poznańskiej pt.:

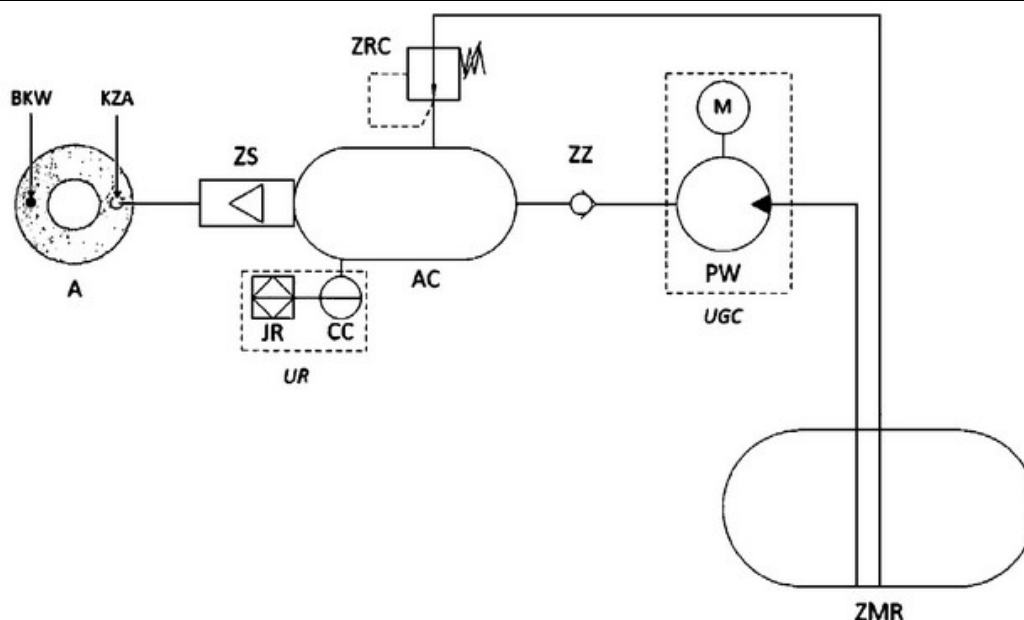
### Układ do oceny szczelności sekcji tłoczących pomp wtryskowych

Rodzaj rozwiązania

Wynalazek

Idea rozwiązania

Przedmiotem zgłoszenia jest układ do oceny szczelności sekcji tłoczących wysokociśnieniowych pomp wtryskowych składający się z układu generującego ciśnienie połączonego z akumulatorem ciśnienia (AC), w którym zamontowany jest czujnik ciśnienia (CC) oraz dwa zawory: zawór regulacji ciśnienia (ZRC) oraz zawór sterujący (ZS). Zawór sterujący (ZS) połączony jest z adapterem, który przystosowany jest do montażu pomiędzy korpusem, a sekcją tłoczącą badanej pompy w taki sposób, że uniemożliwia on wypływ paliwa z sekcji tłoczącej poprzez zablokowanie kanału wylotowego jednocześnie dostarczając paliwo pod wysokim ciśnieniem poprzez kanał zasilający do komory roboczej sekcji tłoczącej.



UGC – układ generujący ciśnienie, PW – pompa wysokociśnieniowa, M – silnik elektryczny,  
AC – akumulator ciśnienia, UR – układ rejestrujący, CC – czujnik ciśnienia, JR – jednostka rejestrująca,  
ZS – zawór sterujący, ZR – zawór regulujący, ZZ – zawór zwrotny, A – adapter,  
ZMR – zbiornik medium roboczego, KZA – kanał zasilający adaptera, BKW – blokada kanału wyjściowego.

Zalety rozwiązania/Przewaga rynkowa

Układ do oceny szczelności sekcji tłoczących wysokociśnieniowych pomp wtryskowych pozwala na ocenę stanu technicznego większości obecnie dostępnych typów pomp wysokociśnieniowych. W wielu przypadkach możliwe jest dokonanie pomiaru bez demontażu pompy z silnika, co wpływa na skrócenie czasu badania i może stanowić szybką ocenę stanu technicznego pompy, zwłaszcza w odniesieniu do sekcji tłoczących. Do oceny stanu technicznego testowanej pompy, konieczne jest porównanie otrzymanej charakterystyki z charakterystyką przygotowaną dla nowej pompy tego samego typu.

Potencjalni klienci

Branża motoryzacyjna, sektor petrochemiczny oraz energetyczny.

Poziom gotowości technologicznej (TRL)
TRL 2 - koncepcja technologii i jej przyszłych zastosowań
Stan ochrony prawnej
Przyznany patent (oczekuje na nadanie numeru) <a href="https://ewyszukiwarka.pue.uprp.gov.pl/search/pwp-details/P.423429?lng=pl">https://ewyszukiwarka.pue.uprp.gov.pl/search/pwp-details/P.423429?lng=pl</a>
Preferowana forma komercjalizacji
Licencja niewyłączna Licencja wyłączna Sprzedaż praw do patentu
Forma przekazania praw
Dokumentacja patentowa Wyniki badań symulacyjnych
Informacje dodatkowe
<ol style="list-style-type: none"> <li>1. Niniejsze Zaproszenie do składania ofert nie stanowi oferty w rozumieniu zapisów Kodeksu Cywilnego.</li> <li>2. Politechnika Poznańska odrzuci ofertę, jeżeli będzie zawierała rażąco niską cenę w stosunku do wartości rozwiązania.</li> <li>3. Politechnika Poznańska w celu ustalenia, czy oferta zawiera rażąco niską cenę w stosunku do wartości rozwiązania, zwróci się do Oferenta o udzielenie w określonym terminie wyjaśnień dotyczących elementów oferty mających wpływ na wysokość ceny.</li> <li>4. Jeżeli w postępowaniu konkursowym nie można dokonać wyboru najkorzystniejszej oferty ze względu na to, że zostały złożone oferty o takiej samej cenie, Politechnika Poznańska wezwie Oferentów, którzy złożyli te oferty, do złożenia w terminie określonym przez Politechnikę Poznańską ofert dodatkowych.</li> <li>5. Politechnika Poznańska zastrzega sobie prawo do unieważnienia postępowania konkursowego, jeżeli złożone oferty będą zawierały ceny, których wartość nie będzie przewyższała wartości rozwiązania.</li> <li>6. Politechnika Poznańska zastrzega sobie możliwość podjęcia negocjacji z wybranymi Oferentami.</li> <li>7. Politechnika Poznańska ma prawo bez podania przyczyny odstąpić od prowadzonego postępowania bez wyboru oferty.</li> <li>8. Zawarcie umowy jest uwarunkowane spełnieniem procedur przewidzianych przepisami prawa obowiązującymi uczelnie.</li> </ol>
Sposób składania ofert
Oferty powinny być składane w języku polskim, w formie pisemnej na adres Centrum Transferu Technologii Politechniki Poznańskiej lub elektronicznej na adres e-mail jednostki.
Dane kontaktowe
Centrum Transferu Technologii Politechniki Poznańskiej pl. Marii Skłodowskiej-Curie 5 Biuro 409 60-965 Poznań ctt@put.poznan.pl